

Le port de
Marseille Fos

Le « power to gas » avec Jupiter 1000

30/06/2016
AFHYPAC - Journées hydrogène dans les
territoires
Sylvain PICHON
Chef de projets transition énergétique

Marseille Fos 
Le port euroméditerranéen

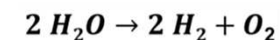
La filière power to gas : un outil pilier de la transition énergétique



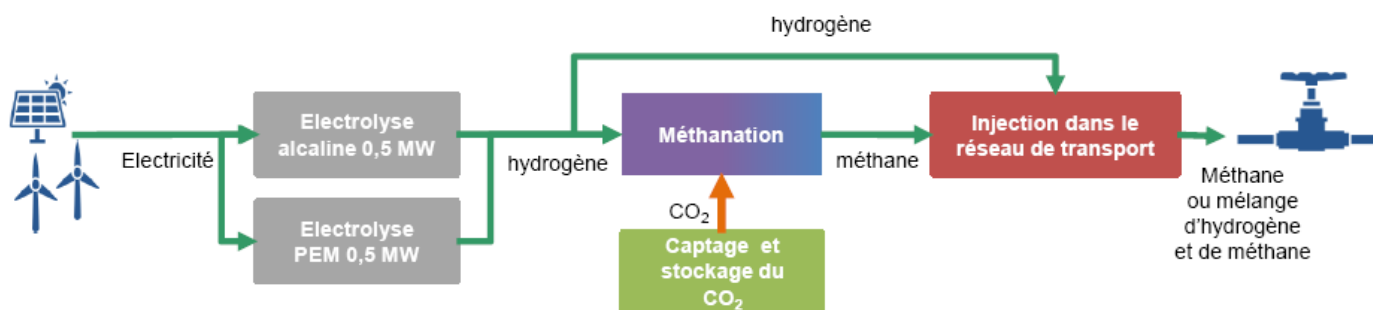
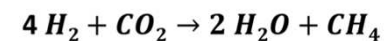
JUPITER 1000 : construire un démonstrateur sur Fos (PIICTO) pour passer du concept à l'outil industriel :

- Premier démonstrateur en France pour valoriser les surplus d'électricité renouvelable et recycler le CO₂,
- Le projet prévoit d'injecter une faible teneur en hydrogène (max 6%) dans le réseau gazier puis de tester l'intégration d'un étage de méthanation,
- Un pilote de 1MW opérationnel en 2018,
- Une filière en devenir : potentiel de stockage de surplus électrique de 2,5 TWh en 2030, soit 100 installations power to gas de 10MW et plus de 1000 en 2050,
- Une solution pour le développement massif des énergies renouvelables et le recyclage de CO₂ industriel, à l'échelle de la ZIP et du territoire

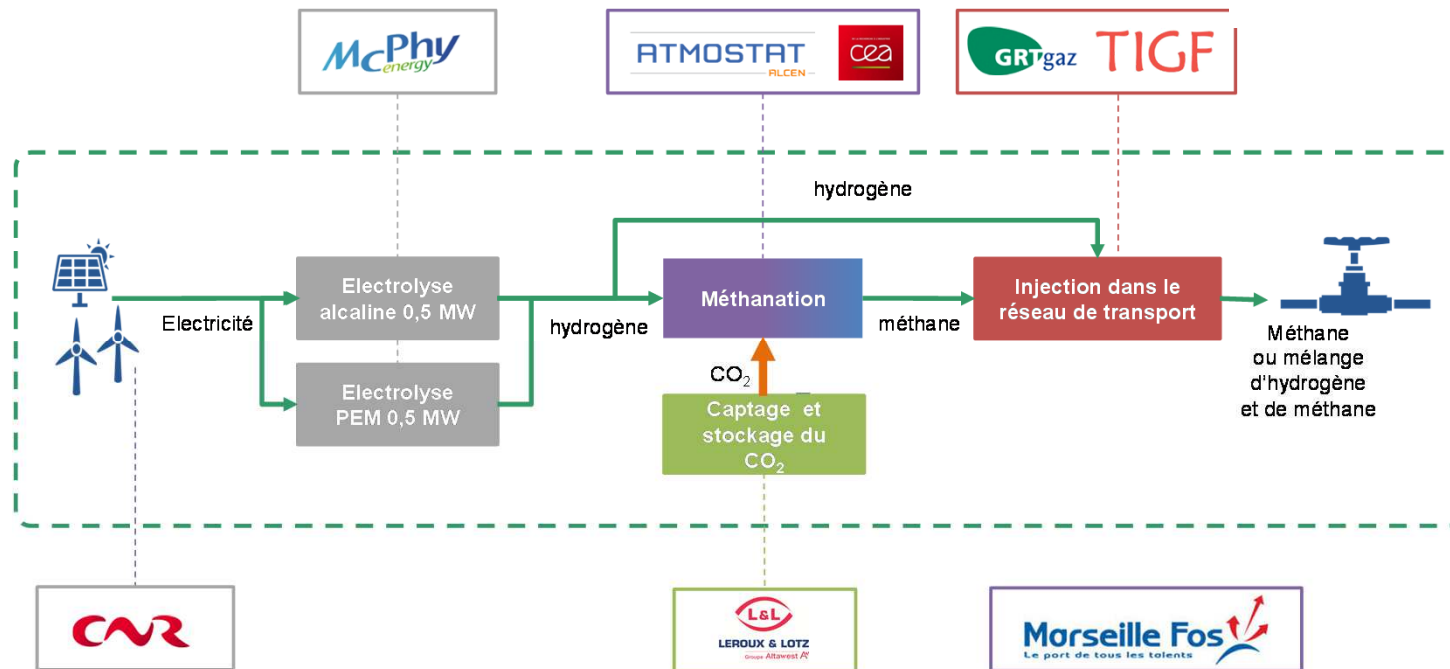
PRODUIRE DE L'HYDROGÈNE PAR ÉLECTROLYSE



AJOUTER LA MÉTHANATION : >> QUANTITÉS

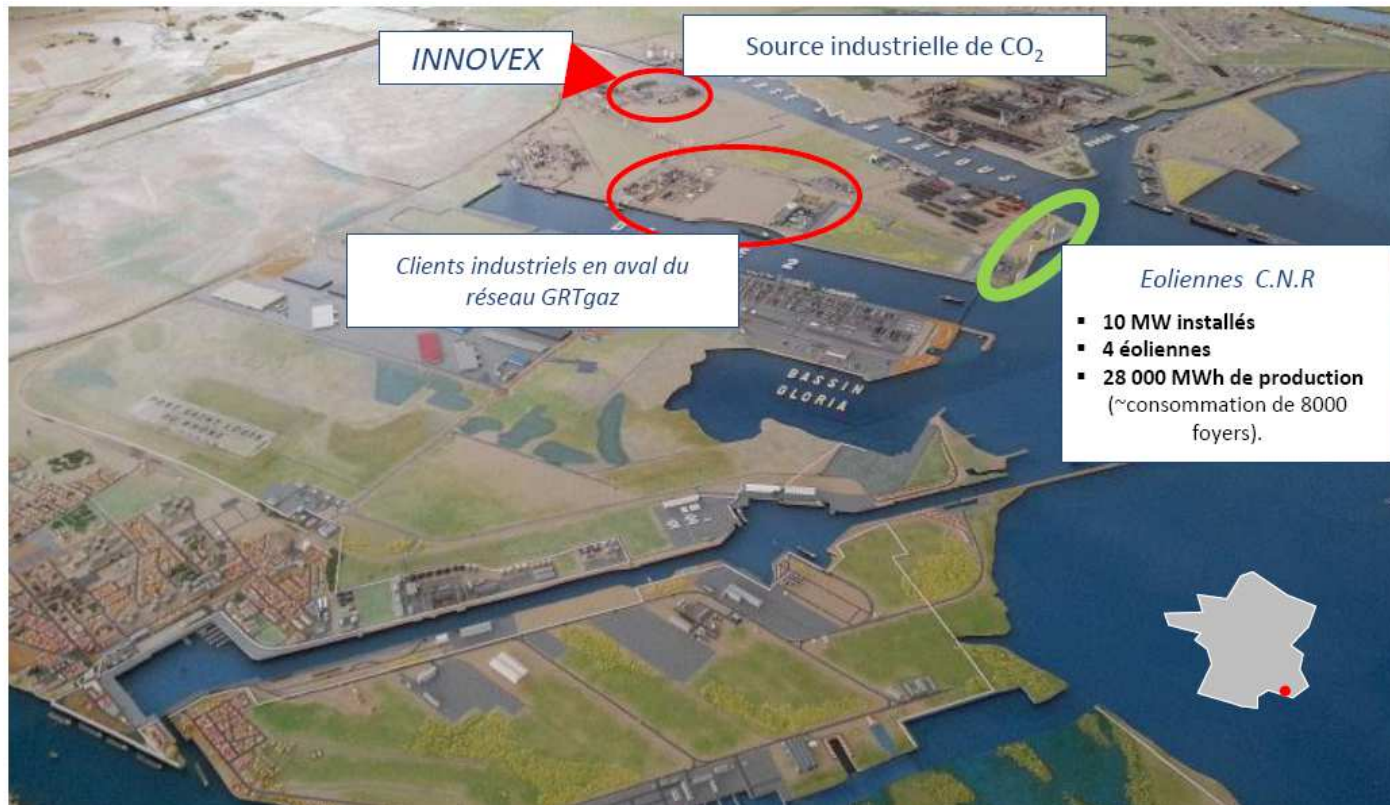


Le projet JUPITER 1000 et ses 7 partenaires français engagés dans la filière power to gas ...



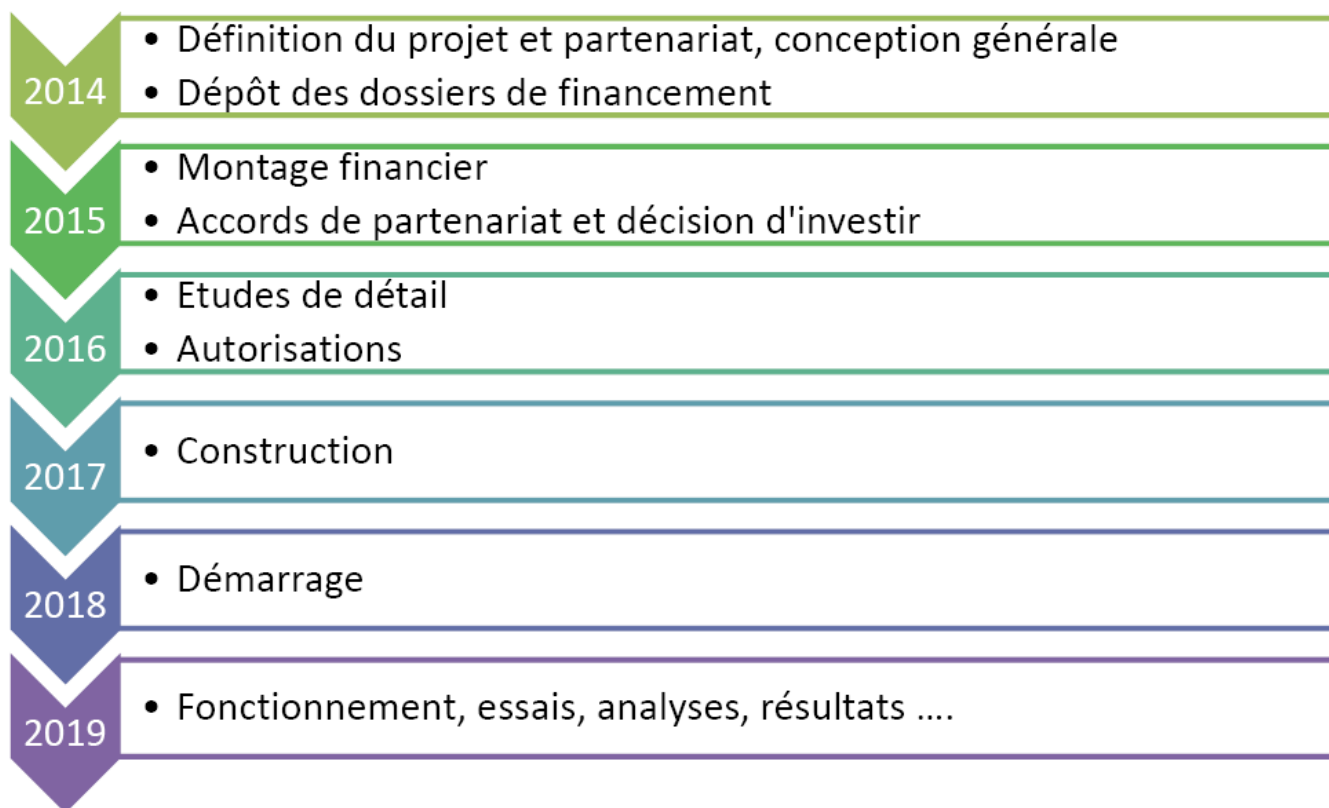
<https://www.youtube.com/watch?v=yYbfbP3gsfo>

L'intégration de JUPITER au sein de l'écosystème industriel PIICTO



Le calendrier du projet JUPITER 1000

5

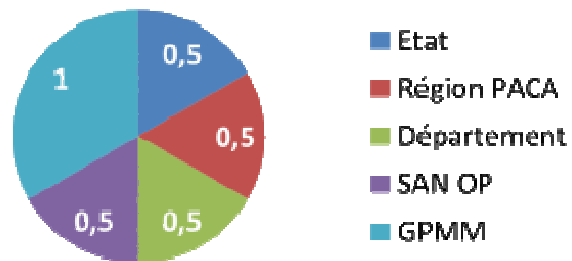


JUPITER 1000 : premier projet au sein de la pépinière INNOVEX

Un « produit d'appel » pour INNOVEX :

- 30M€ d'investissement sur le démonstrateur power to gaz
- 3 M€ d'investissement sur l'aménagement de la phase 1 d'INNOVEX,
- Une préfiguration de l'aménagement de la phase 1 d'INNOVEX,
- Un niveau d'investissement et de cofinancement état / territoire qui soutient la démarche « pépinière d'innovation »
- Un pool d'industriels qui renforce la démarche d'innovation sur PIICTO

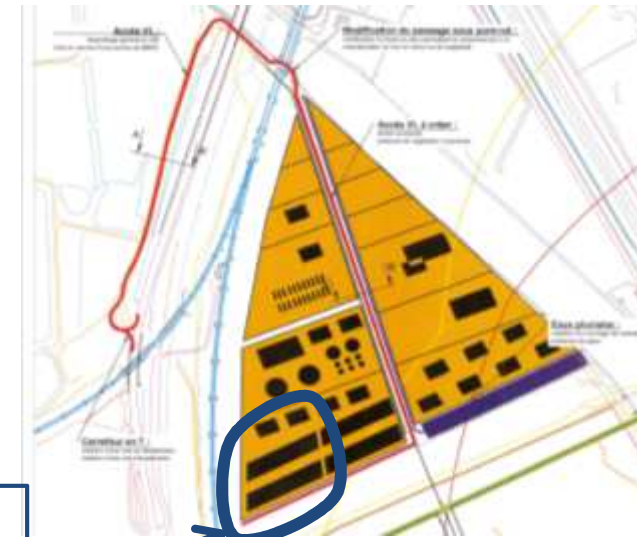
Financement du projet (en M€)



Aménagement

Première phase 3 M€

Voirie	1,4M€
Réseaux divers	0,8M€
Réseau CO2	0,8M€



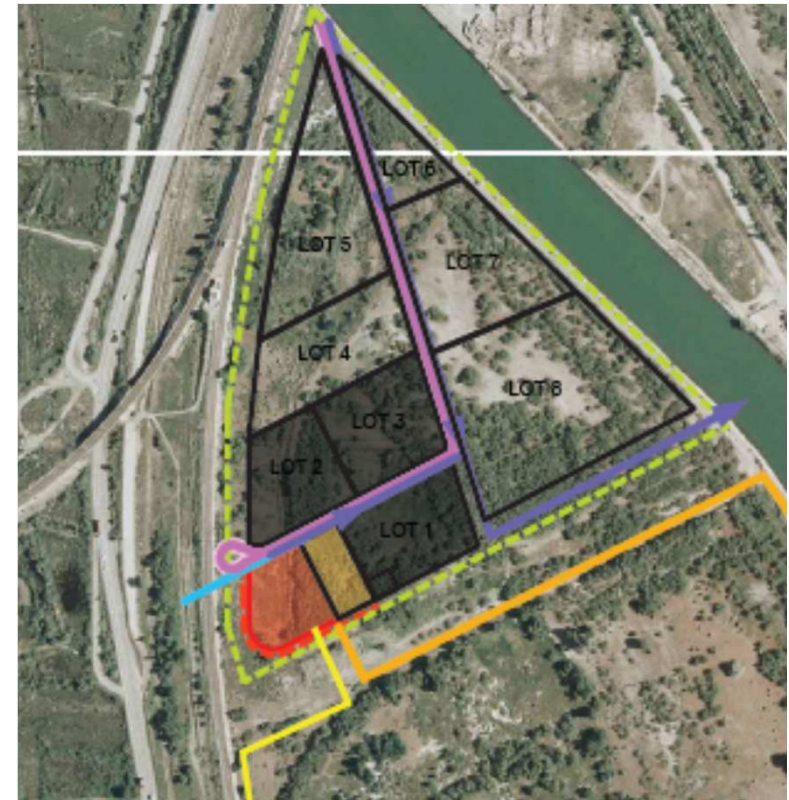
Aménagement de la pépinière INNOVEX

Retombées de la démarche d'innovation et de la phase 1 d'aménagement :

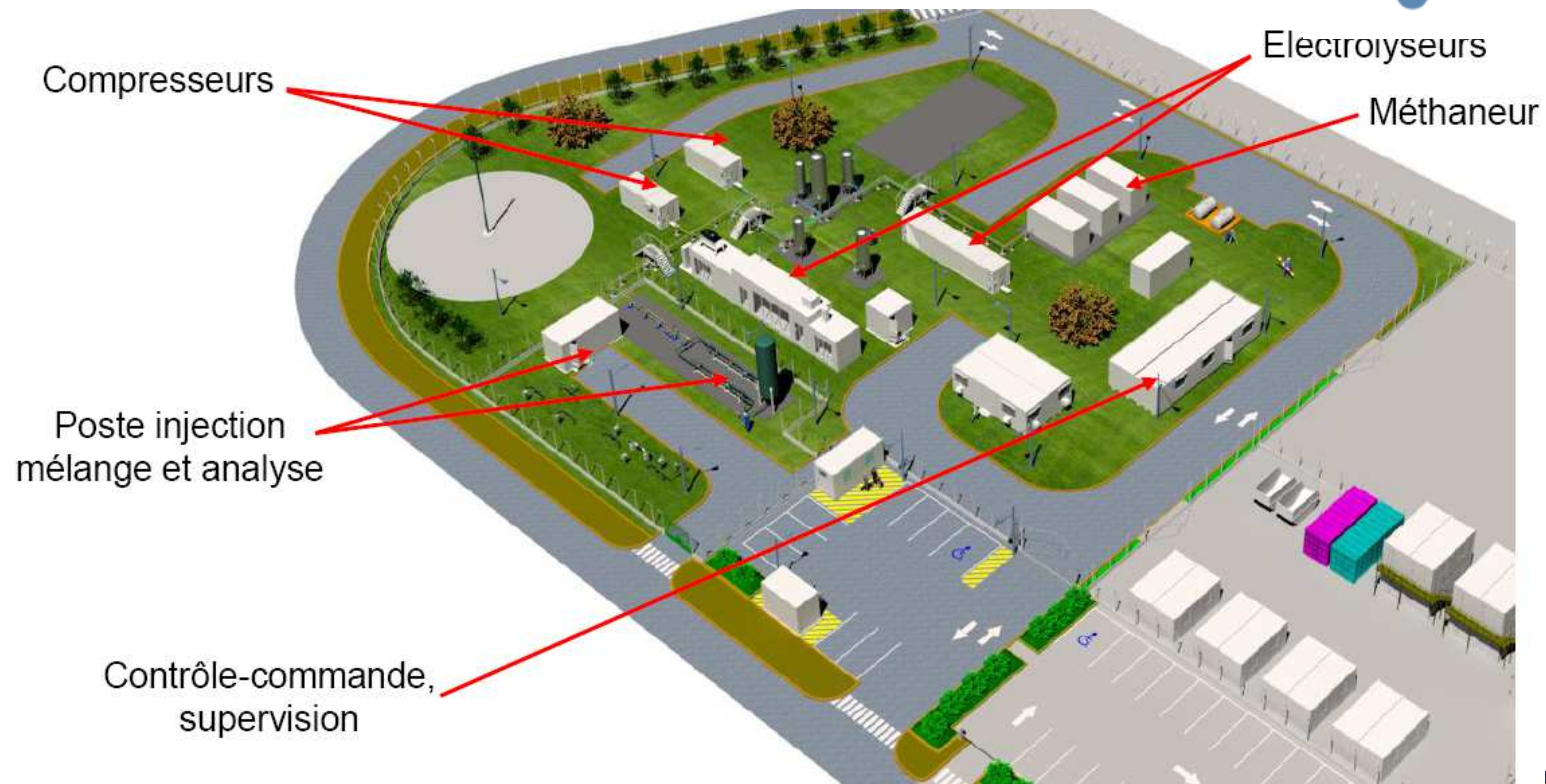
- Nouvelles filières d'avenir à implanter sur la ZIP,
- Nouveaux services à valeur ajoutée pour plus d'attractivité de la ZIP,
- Retombées marketing pour PIICTO, la ZIP et le GPMM,
- Engagement du territoire dans cette démarche d'innovation au côté du GPMM,
- L'aménagement de la phase 1 permet de préparer 3 lots supplémentaires,
- Plusieurs projets en cours de maturation qui assurent une belle dynamique d'innovation autour de PIICTO.

4 axes de développement prioritaires sur INNOVEX :

- Stockage et Valorisation des Energies renouvelables,
- Matières premières renouvelables / Economie circulaire,
- Réseaux intelligents thermiques et électriques,
- Maîtrise des risques & Sureté.



Le démonstrateur



Merci de
votre attention